

# **Der selbstbestimmte Patient – Maßstab für die Errichtung einer Patientenverfügung**

**„MEIN WILLE GESCHEHE“**

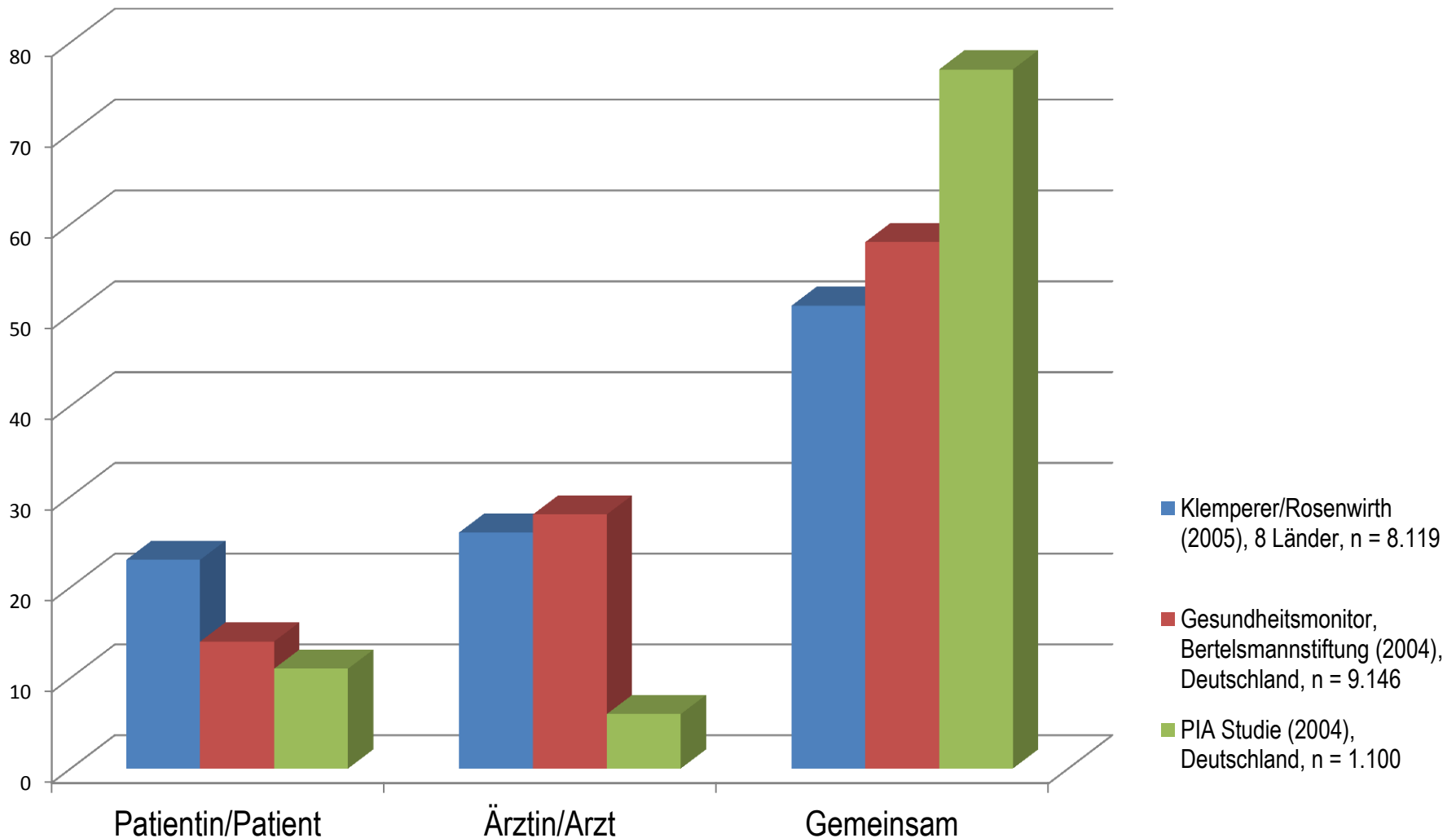
**Die Patientenverfügung als wesentlicher Akt der  
Selbstbestimmung**

**Salzburg, 8. Juni 2017**

# Rechtliche Grundlagen

- **Selbstbestimmungsrecht der Patienten - jede Behandlung bedarf der Zustimmung durch Patient**
  - Davor Aufklärung durch den Arzt
  - Ausnahmen im Notfall („Gefahr im Verzug“)
- **Strafrechtlich abgesichertes, defensives Patientenrecht**
  - § 110 Strafgesetzbuch „Eigenmächtige Heilbehandlung“
- **Patient kann jede Behandlung ablehnen, selbst wenn das zum Tod führt**

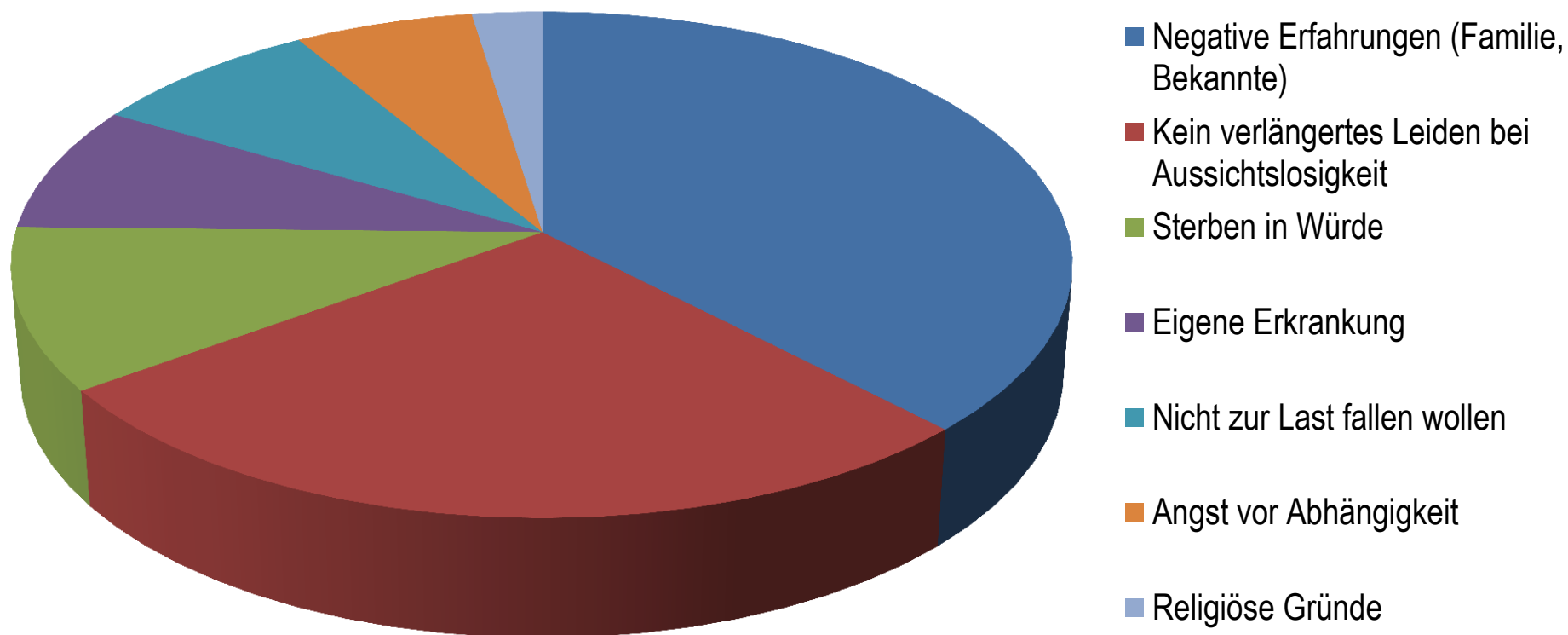
# Wer soll über meine Behandlung entscheiden?



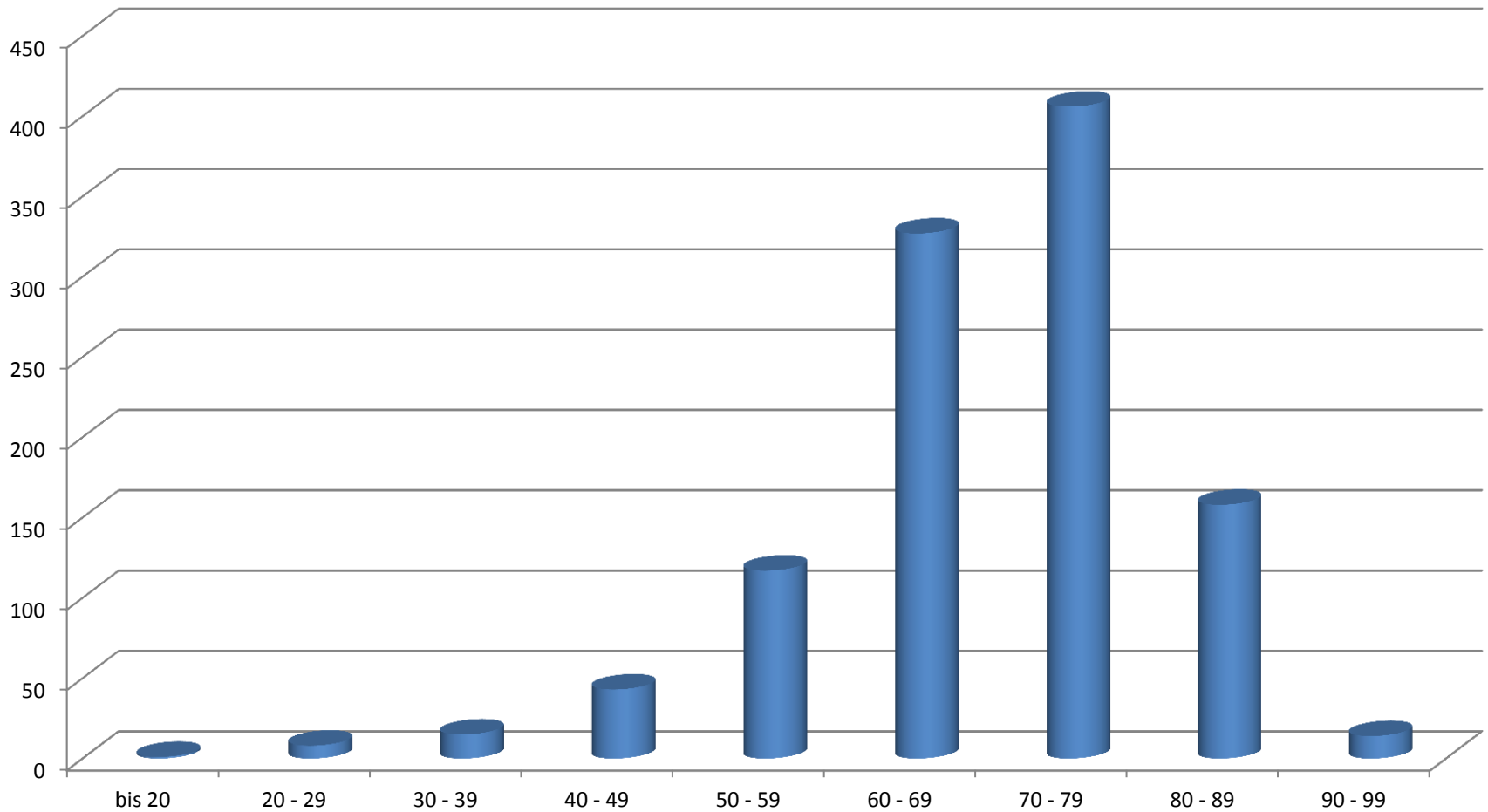
# Wichtigste Grundlage: Aufklärung

- **Problemfelder zu Beginn:**
  - **Wage Vorstellungen, was ich eigentlich will**  
***„keine lebensverlängernden Maßnahmen bei Aussichtslosigkeit“***  
***„nicht leiden wie mein Vater/meine Tante/ein Freund, ...“***
  - **Konkrete Beschreibung der abgelehnten Maßnahmen**
  - **Konkrete Beschreibung der Situation**
- **Entscheidung braucht Information als Grundlage**
  - **Ziel der ärztlichen Aufklärung: Die voraussichtlich eintretende medizinische Situation so nahe zu bringen, dass die Patientin/der Patient die Tragweite ihrer/seiner Entscheidung erkennt und die Folgen ihrer/seiner Ablehnung richtig einschätzen kann.**

# Motive für eine Patientenverfügung



# Altersgruppen Patientinnen/Patienten



NÖ Patienten- und Pflegeanwaltschaft,  
alle Patientenverfügungen (inkl. Erneuerungen) 2011 – 2017 (Juni), n = 1.089

# Beispiele (-)

Die medizinischen Behandlungen, die ich im Folgenden konkret beschreibe, **lehne ich ab:**

- künstliche Ernährung
- PEG-Sonde, Magensonde
- Reanimation
- Intubation

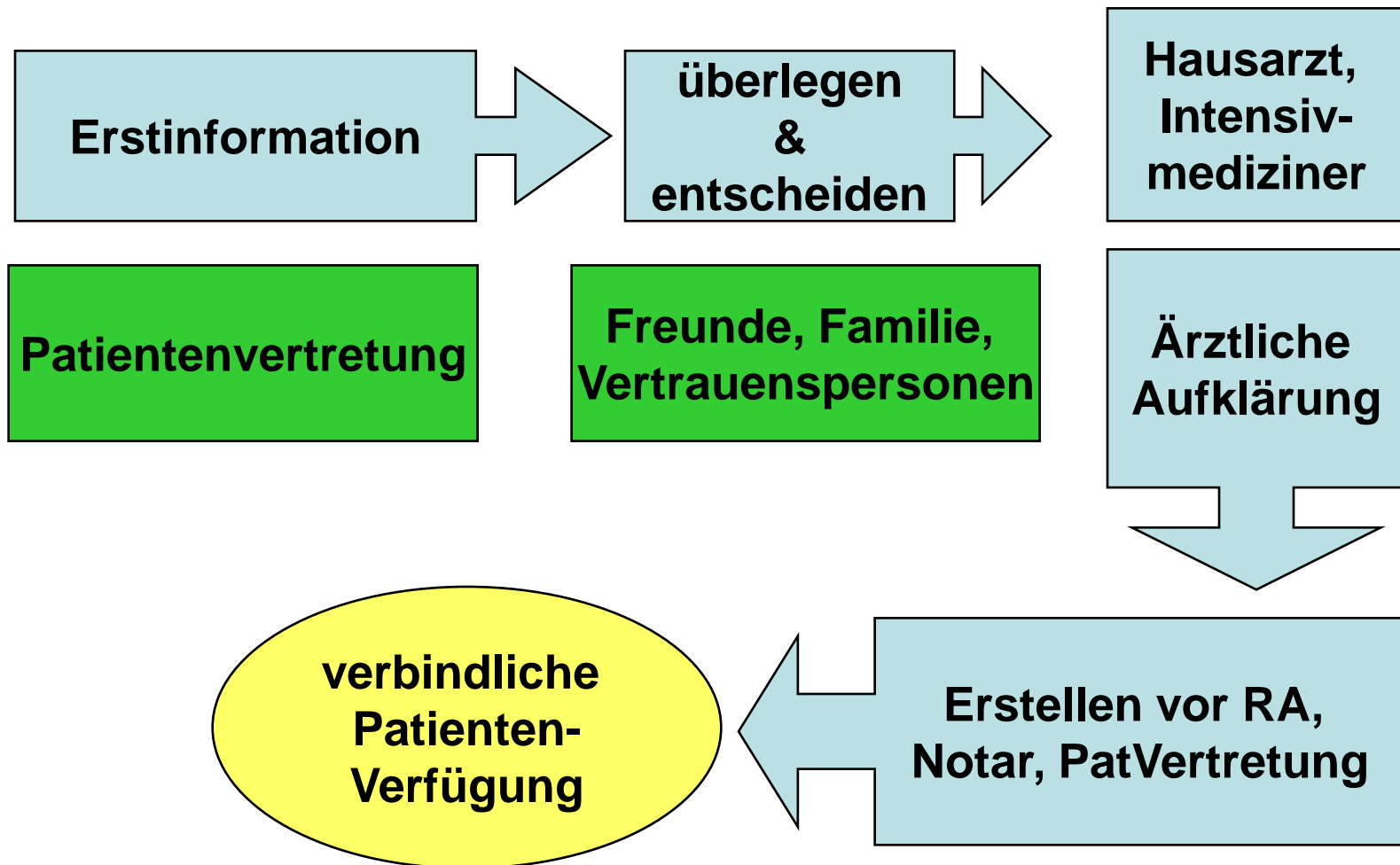
## 5 Inhalt der Patientenverfügung:

Die medizinischen Behandlungen, die ich im Folgenden konkret beschreibe, **lehne ich ab:**

- 1) KÜNSTLICHE ERNÄHRUNG
- 2) ÄRZTLICHE ZUSTANDSBEBEHUNG, DIE NICHT AUF  
NATÜRLICHE BEGEBENHEITEN ZUFÜHREN  
KÖNNEN.
- 3) REANIMATIONEN, DIE EINEN NORMALZUSTAND  
NICHT HERBEIFÜHREN, LEHNE ICH AB.



# Der Weg zur Patientenverfügung





# Beispiele (+)

Die medizinischen Behandlungen, die ich im Folgenden konkret beschreibe, **lehne ich ab:**

A) Im genannten Wirkungsbereich laut § 2(1) PatVG lehne ich ab:

- Operationen u. Chemo-Therapie zur Behandly einer metast. Krebserkrankung;
- Dialyse und künstliche Ernährung über Sonden (Magensonden, PEG-Sonden u.ä.) oder über intravenöse Zugänge;
- künstliche Beatmung, Luftröhrenschnitt, Beatmung über Masken;
- den Einsatz einer Herz-Lungen-Maschine oder von sonstiger Gerätemedizin zum dauerhaften Ersatz ausgefallener lebenswichtiger natürlicher Funktionen.

## 5 Inhalt der Patientenverfügung:

Die medizinischen Behandlungen, die ich im Folgenden konkret beschreibe, **lehne ich ab:**

ist auf Grund meines Gesundheitszustandes ein bewusstes Leben nicht mehr

zu erwarten, etwa da eine schwere Dauerschädigung des Gehirns vorliegt

oder ich mich im Endstadium einer Demenz befinde, so lehne ich für diese

Fälle ab:

Wiederbelebungsversuche bei Kreislauf und Atemstillstand

das setzen einer Ernährungssonde

Technische Massnahmen, die Herz-Lungen-Funktion übernehmen, für den Fall

dass diese Organe dauernd ausgefallen sind

# Hilfreiche Unterlagen

The screenshot shows the website interface for the NÖ Patienten- und Pflegeranwaltschaft (PPA). At the top left is the PPA logo and name. To the right is the 'elga' logo with the tagline 'Meine elektronische Gesundheitsakte. Meine Entscheidung!' and a search bar. Below this is a navigation bar with tabs: 'Ihre Rechte', 'Ihr Anliegen', 'Über uns', 'Publikationen', 'Filme', and 'ELGA Ombudsstelle'. A dropdown menu is open under 'Ihre Rechte', listing: 'Patientenrechte im Überblick', 'Broschüren zum Thema Patientenrechte', 'Heimbewohnerrechte im Überblick', 'Patientenverfügung', 'Vorsorgevollmacht/Sachwalterschaft', and 'Links'. Below the menu are three buttons: 'Unabhängig', 'Weisungsfrei', and 'Für Ihr Anliegen'. The main content area features a photograph of a man in a suit and glasses leaning over a desk to assist two women with a computer. The man is pointing at the screen, and the women are looking at the monitor and papers on the desk.

[www.patientenanwalt.com](http://www.patientenanwalt.com)

- **Strukturiertes Formular**
- **Ratgeber**
- **Arbeitsbehelf**
  
- **Hinweiskarte**
- **Gesetzestext**
  
- **Leitfaden für Ärztinnen/Ärzte (BMG)**

# Wer entscheidet an meiner Stelle?



**SACHWALTER**  
(vom Gericht)



**NAHE ANGEHÖRIGE**



**VORSORGE-  
BEVOLLMÄCHTIGTER**  
(selbst ausgesucht – Vertrag)

# Wie entscheide ich selbst?

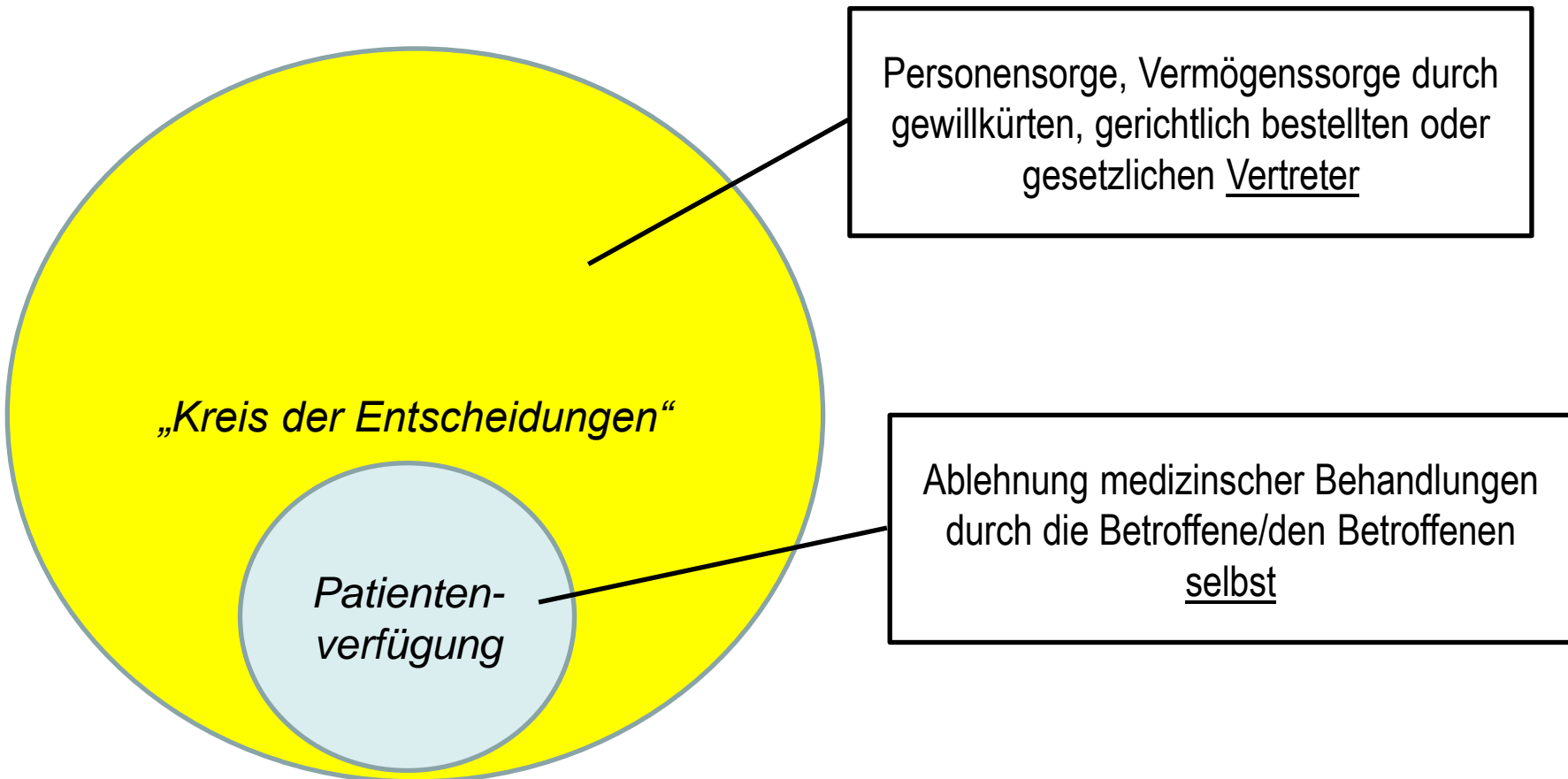


**SAGEN**  
(solange ich kann)



**PATIENTEN-  
VERFÜGUNG**  
(wenn ich mich  
nicht mehr  
äußern kann)

# Vorsorgevollmacht oder Patientenverfügung?



# Wenn ich vorsorge.....

- **Patientenverfügung?**
- **Vorsorgevollmacht?**
- **Sachwalterverfügung?**
- **Testament?**

# Offene Fragen/Kritikpunkte

- **Kosten für die Errichtung einer Patientenverfügung**
- **Zentrales Register**
- **Erneuerungsfrist**
- ...



**DANKE FÜR IHRE AUFMERKSAMKEIT**